

Stołeczny Ośrodek dla Osób Niezręcznych

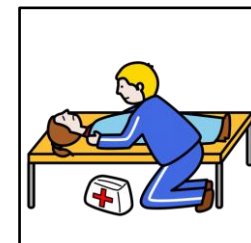
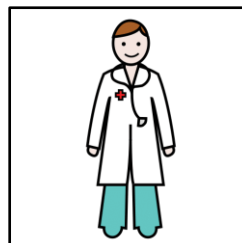
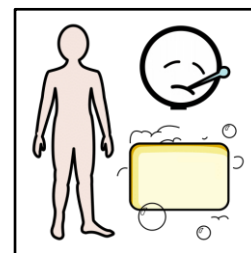


Stołeczny Ośrodek dla Osób Nietrzeźwych

Ośrodek pomaga wytrzeźwieć osobom po spożyciu alkoholu dowiezionym z miasta Warszawy.

Ośrodek zapewnia bezpieczne warunki trzeźwienia i pomaga wytrwać w byciu trzeźwym.

Dzięki Ośrodkowi osoby nietrzeźwe są w bezpiecznych warunkach i dostają szansę na zaprzestanie picia alkoholu.



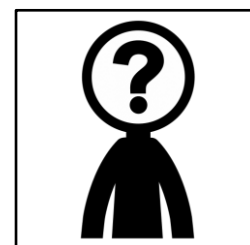
Czym zajmuje się Ośrodek

- pomaga osobom po spożyciu alkoholu wytrzeźwieć w bezpiecznych warunkach
- ośrodek ma miejsce, gdzie osoba może się umyć
- ośrodek zapewnia pomoc lekarza i pierwszą pomoc przedmedyczną
- pomaga przestać nałogowo pić alkohol



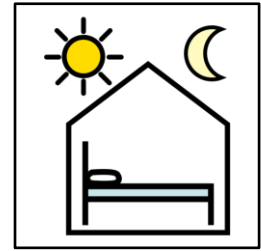
Komu pomaga Ośrodek

- osobom nietrzeźwym dowiezionym z terenu miasta Warszawy
- osobom chcącym się leczyć z uzależnienia od alkoholu



Co możesz u nas załatwić

- otrzymać pomoc specjalisty na przykład psychologa
- brać udział w terapii uzależnienia od alkoholu
- zapłacić za pobyt



Adres Ośrodka

ul. Kolska 2/4

01-045 Warszawa



Wskazówki dojazdu

Najbliższa stacja kolejowa: Dworzec Gdański

Najbliższy przystanek tramwajowy: Niska

Najbliższy przystanek autobusowy: Niska



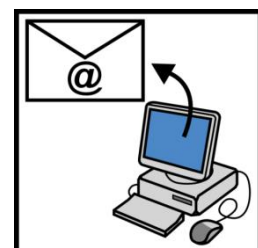
Kontakt

tel. 22 838 84 07

Możesz zadzwonić do sekretariatu

w godzinach od 7:00 do 15:00

mail: sekretariat@sodon.pl



Kontakt do pracowników

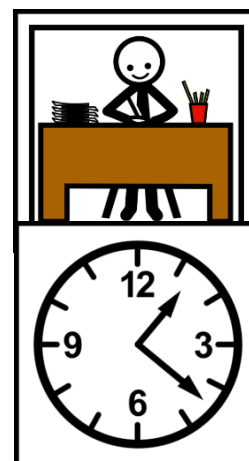
[Link do kontaktu do pracowników](#)

Godziny pracy

Przywiezione osoby nietrzeźwe
przyjmujemy cały czas

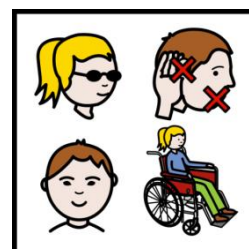
Biuro Ośrodka

Od poniedziałku do piątku: 7.00-15.00



Więcej informacji dla osób z niepełnosprawnościami:

[Link do deklaracji dostępności](#)



Symbole: <http://www.arasaac.org/> udostępnione na licencji CC
(BY-NC-SA)